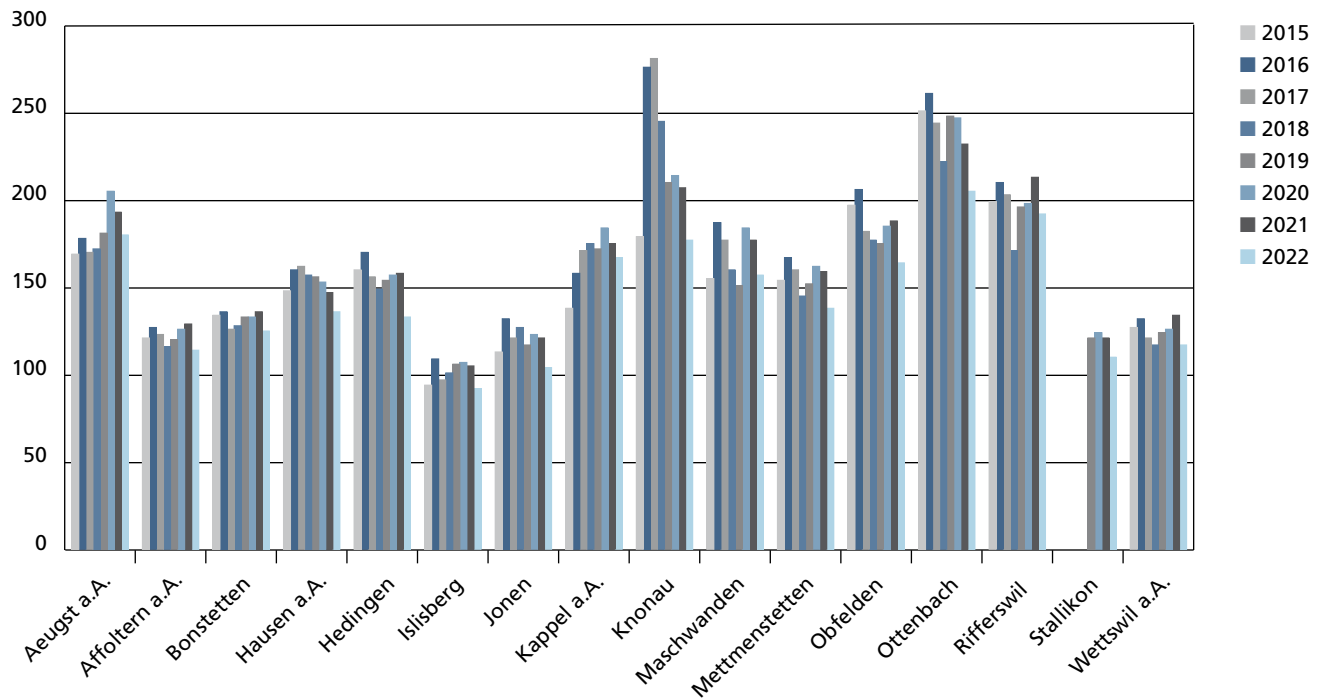


Kompostierbare Küchen- und Gartenabfälle pro Einwohner in Kilogramm 2015 – 2022

Kompostierbare Küchen- und Gartenabfälle pro Einwohner 2015 – 2022

Gemeinden	2015	2016	2017	2018	2019	2020	2021	2022
Aeugst a.A.	169	178	170	172	181	205	193	180
Affoltern a.A.	121	127	123	116	120	126	129	114
Bonstetten	134	136	126	128	133	133	136	125
Hausen a.A.	148	160	162	157	156	153	147	136
Hedingen	160	170	156	149	154	157	158	133
Islisberg	94	109	97	101	106	107	105	92
Jonen	113	132	121	127	117	123	121	104
Kappel a.A.	138	158	171	175	172	184	175	167
Knonau	179	276	281	245	210	214	207	177
Maschwanden	155	187	177	160	151	184	177	157
Mettmenstetten	154	167	160	145	152	162	159	138
Obfelden	197	206	182	177	175	185	188	164
Ottenbach	251	261	244	222	248	247	232	205
Rifferswil	199	210	203	171	196	198	213	192
Stallikon					121	124	121	110
Wettswil a.A.	127	132	121	117	124	126	134	117
Durchschnittswert	151	163	155	148	149	154	154	136